

СОГЛАСОВАНО
Начальник управления образования
администрации Минераловодского
городского округа

Л.А. Безруких

УТВЕРЖДЕНО
Директор МБОУ СОШ № 7
с. Марьины Колодцы
Е. П. Болгарева
приказ № 56-од от 03.05.2023 г.

ПАСПОРТ
доступности для инвалидов объекта
и предоставляемых на нем услуг
в сфере образования
МБОУ СОШ № 7
с. Марьины Колодцы
Минераловодского района

2023 г.

ПАСПОРТ ДОСТУПНОСТИ

для инвалидов

объекта и предоставляемых на нем услуг в сфере образования

1. Общие сведения об объекте

- 1.1. Название организации (учреждения): МБОУ СОШ №7 с. Марьины Колодцы.
- 1.2. Юридический адрес организации (учреждения): Ставропольский край Минераловодский район, с. Марьины Колодцы, ул. Зелёная, д.26.
- 1.3. Основание для пользования объектом: *оперативное управление.*
- 1.4. Форма собственности: *муниципальная.*
- 1.5. Территориальная принадлежность: *муниципальная*
- 1.6. Предоставление услуг: *реализация общеобразовательных программ начального общего, основного общего и среднего общего образования*
- 1.7. Категория обслуживания населения: дети от 6, 5 до 18 лет
- 1.8. Учредитель организации: Управление образования администрации Минераловодского округа.
- 1.9. Адрес учредителя организации: Ставропольский край, г. Минеральные Воды, ул. Библика, 13.
- 1.10. Сведения о размещении объекта:
 - отдельно стоящее здание 3 этажа, 2980,5 кв. м
 - прилегающий земельный участок 23673,0 кв. м
- 1.11. Год постройки здания 1986, капитальный ремонт *не проводился.*
- 1.12. Дата предстоящих плановых ремонтных работ: текущего - 2023 г., капитального ремонта спортзала - 2023 г.

2. Оценка соответствия уровня доступности для инвалидов объекта и имеющихся недостатков в обеспечении условий его доступности для инвалидов.

№ п/п	Показатели доступности	Наличие/отсутствие	Рекомендации
1	Наличие на объекте транспортных средств, используемых для перевозки инвалидов	не имеется	Приобретение не планируется, услуги оказываются исключительно на объекте.
2	Проведение на объекте капитального ремонта, реконструкции, модернизации, которые полностью будут соответствовать требованиям доступности для инвалидов к объекту и услугам		Проведение любых ремонтных работ будет согласовываться с управлением образования администрации Минераловодского городского округа
3	Текущее обеспечение доступа к объекту инвалидов (до проведения капитального ремонта или реконструкции) и к месту предоставления услуги, предоставление необходимых услуг в	ОУ может организовать работу по обучению детей-инвалидов в дистанционной форме	Продолжить оказание услуг в форме электронного документооборота, с использованием сети Интернет, дистанционное обучение, телефонное

	<p>дистанционном режиме, предоставление, когда это возможно, необходимых услуг по месту жительства инвалида</p>		<p>взаимодействие, личный прием граждан</p>
4	<p>Обеспечение условий индивидуальной мобильности инвалидов и возможности для самостоятельного их передвижения по объекту, на котором инвалидам предоставляются услуги, в том числе, на котором имеются: выделенная стоянка автотранспортных средств для инвалидов; сменное кресло-коляска; адаптированный лифт; поручни; пандус; подъемная платформа (аппарель); раздвижные двери; доступные входные группы; доступные санитарно-гигиенические помещения; достаточная ширина дверных проемов в стенах, лестничных маршей, площадках</p>	<p>частично обеспечены</p>	<p>Условия индивидуальной мобильности инвалидов и возможности для самостоятельного их передвижения по объекту с целью получения услуг в сфере образования будут выполнены частично.</p> <p>Проведение реконструкции объекта в части установления адаптированного лифта, расширения дверных проемов в стенах, лестничных маршах, площадках будет проводиться при условии финансирования программы.</p> <p>Проведение ремонтных работ для подготовки санитарно-гигиенического помещения на 1 этаже доступного для лиц с нарушением ОДА.</p> <p>Выделение стоянки автотранспортных средств для инвалидов будет обеспечено по согласованию с управлением образования администрации Минераловодского городского округа.</p> <p>Установка поручней, приобретение подъемной платформы запланировано произвести с учетом потребности инвалидов в получении непосредственных услуг на объекте, а</p>

			также с учетом финансирования
5	Наличие на объекте надлежащего размещения оборудования и носителей информации, необходимых для обеспечения беспрепятственного доступа к объектам (местам предоставления услуг) с учетом ограничений жизнедеятельности инвалида, а также надписей, знаков и иной текстовой и графической информации, выполненной рельефно-точечным шрифтом Брайля и на контрастном фоне	частично имеется	Приобретение оборудования и носителей информации запланировать до 2030 года с учетом финансовых возможностей организации

3. Оценка соответствия уровня обеспечения доступности для инвалидов услуг

№ п/п	Показатели доступности	Наличие/отсутствие	Рекомендации
1	Наличие на объекте помещения, предназначенного для проведения массовых мероприятий, оборудованное индукционной петлей и/или звукоусиливающей аппаратурой	отсутствует	Приобретение индукционной петли и/или звукоусиливающей аппаратуры с целью полного исполнения условия доступности при наличии финансирования
2	Предоставление (возможность) на объекте услуг с использованием русского жестового языка, допуском сурдопереводчика и тифлосурдопереводчика	отсутствует	При необходимости будет заключен договор по предоставлению услуг сурдопереводчика и тифлосурдопереводчика
3	Численность работников, предоставляющих услуги в сфере образования, прошедших инструктирование или обучение для работы с инвалидами по вопросам, связанным с обеспечением доступности для инвалидов объекта и услуг в соответствии с законодательством РФ и законодательством субъекта РФ	25	Проведение инструктирования 100% сотрудников в 1 квартале 2023 года, далее проведение инструктажей на объекте обеспечивать с периодичностью 2 раза в год)

4	Наличие на объекте услуг в сфере образования, предоставляемых инвалидам с сопровождением ассистента-помощника	имеется	Введение новой штатной единицы не запланировано, организация помощи инвалидам будет включена в должностные регламенты и инструкции сотрудников
5	Наличие на объекте услуг в сфере образования, предоставляемых инвалидам с сопровождением тьютора	имеется	введение новой штатной единицы не запланировано, организация помощи инвалидам будет включена в должностные регламенты и инструкции сотрудников
6	Численность педагогических работников, имеющих образование и (или) квалификацию, позволяющие осуществлять обучение по адаптированным основным общеобразовательным программам (для общеобразовательных организаций)	19	Продолжить повышение Квалификации педагогических работников
7	Численность детей-инвалидов в возрасте от 6 до 18 лет, получающих дополнительное образование.	8	
8	Численность детей-инвалидов в возрасте от 1,5 до 7 лет, охваченных дошкольным образованием		Указанный показатель к ОУ не относится
9	Численность детей-инвалидов, которым на объекте созданы условия для получения качественного общего образования	7	Работа будет продолжена
10	Официальный сайт объекта адаптирован для лиц с нарушением зрения (слабовидящих).	имеется	Адаптация сайта ОУ для лиц с нарушением зрения (слабовидящих) проведена

4. Управленческое решение

№ п/п	Объемы и виды работ, необходимых для приведения объекта и порядка предоставления на нем услуг доступности для инвалидов в соответствии с требованиями законодательства РФ	Запланированные сроки выполнения

1	Территория, прилегающая к зданию	
1.1	Выделение стоянки автотранспортных средств для инвалидов (по согласованию с ГИБДД)	2025-2026 г.
2	Доступные входные группы и возможность свободного передвижения инвалидов по объекту к месту получения услуг	
2.1	Разработка проектно-сметной документации и проведение ремонтных работ по обеспечению условия доступности объекта для инвалидов:	до 2030 г.
2.2	Установка поручней (внутренних)	2027 г.
2.3	Приобретение табличек с указателями выходов, поворотов, лестниц	2024-2028 г.
2.4	Приобретение специальных ограждений и тактильных направляющих для лиц с нарушениями зрения, табличек с указателями выходов, поворотов, лестниц	2024-2028 г.
2.5.	Приобретение индукционной петли и/или звукоусиливающей аппаратуры.	2025-2028 г
2.8	Закупка кресла-коляски	2029 г.
2.9	Переоборудование санитарно – гигиенического помещения на 1 этаже здания (с установкой перил, санузла на высоте 50 см., установкой кнопки экстренного вызова)	до 2030г
2.10	Замена входных дверей на автоматические раздвижные двери	2027-2030 г.
3	Наличие на объекте надлежащего размещения оборудования и носителей информации для лиц с нарушениями слуха и зрения	
3.1.	Разработка информационных Памяток об объекте и предоставляемых на нем услугах	2023 г. (ежегодное обновление и дополнение при необходимости)
4	Предоставление услуг	
4.1	Предоставление инвалидам по слуху, при необходимости, услуги с использованием русского жестового языка и организацией допуска на объект сурдопереводчика и тифлосурдопереводчика	Приказы по учреждению о назначении ответственных (2023 г.)
4.2	Предоставление на объекте услуг в сфере образования, предоставляемых инвалидам с сопровождением ассистента-помощника	Приказы по учреждению о назначении ответственных (2023 г.)
4.3	Проведение инструктирования (или обучения) сотрудников по вопросам, связанным с обеспечением доступности для инвалидов объекта и услуг	Запланировано инструктирование 100% сотрудников в 2023 г.
4.4	Внесение дополнений в должностные регламенты (инструкции) сотрудников по предоставлению услуг инвалидам и оказанию им при этом необходимой помощи, а также в административные регламенты предоставления государственных услуг	Приказ «О внесении дополнений в должностные инструкции сотрудников» (2023 г.)
4.5	Формы предоставления услуг на объекте: в	Продолжить данную работу до

ходе личного приема граждан, электронного взаимодействия, консультирования по телефону	2030 г. Паспорт доступности
--	-----------------------------------

4.6. Проведение ремонтных работ на объекте будет осуществляться с учетом требований - постановления Правительства Российской Федерации от 26 декабря 2014 г. № 1521 «Об утверждении перечня национальных стандартов и сводов правил (частей таких стандартов и сводов правил), в результате применения которых на обязательной основе обеспечивается соблюдение требований Федерального закона «Технический регламент о безопасности зданий и сооружений» и приказа Министерства регионального развития Российской Федерации от 27 декабря 2011 г. № 605 «Об утверждении свода правил «СНиП 35-01-2001 «Доступность зданий и сооружений для маломобильных групп населения» (СП 59.13330.2012)».

4.8. Период проведения работ: *до 2030 года*

4.9. Ожидаемый результат: *доступность объекта маломобильным группам населения.*

4.10 Информация (паспорт доступности) размещена на сайте МБОУ СОШ № 7 с. Марьины Колодцы <http://26311s007.edusite.ru/>

5. Особые отметки

Паспорт сформирован на основании акта обследования объекта от 03.05.2023 года Комиссией, состав которой утвержден приказом МБОУ СОШ № 7 с. Марьины Колодцы №57-од от 03.05.2023 года (акт прилагается). МБОУ СОШ № 7 с. Марьины Колодцы оставляет за собой право вносить изменения и дополнения в Паспорт доступности объекта и предоставляемых на нем услуг с учетом финансирования и потребности в предоставлении услуг на качественно новом уровне с учетом изменения федерального и регионального законодательства.

АКТ ОБСЛЕДОВАНИЯ
объекта социальной инфраструктуры
К ПАСПОРТУ ДОСТУПНОСТИ ОСИ
N 1

Минераловодский городской округ

03.05.2023 г.

Наименование территориального
образования субъекта
Российской Федерации

1. Общие сведения об объекте

- 1.1. Наименование (вид) объекта _МБОУ СОШ №7 с.Марьины Колодцы
- 1.2. Адрес объекта Ставропольский край, Минераловодский район, с. Марьины Колодцы, ул. Зелёная, д.26
- 1.3. Сведения о размещении объекта
 - отдельно стоящее здание 3 этажа, 2980,5 кв. м
 - часть здания - нет
 - наличие прилегающего земельного участка (да, нет); 23673 кв. м
- 1.4. Год постройки здания 1986, последнего капитального ремонта 1986
- 1.5. Дата предстоящих плановых ремонтных работ: текущего 28.07.2023г., капитального ремонта спортивного зала 2023г.
- 1.6. Название организации (учреждения) (полное юридическое наименование - согласно Уставу, краткое наименование) Муниципальное бюджетное общеобразовательное учреждение средняя общеобразовательная школа № 7 с. Марьины Колодцы Минераловодского района, МБОУ СОШ № 7 с. Марьины Колодцы.
- 1.7. Юридический адрес организации: 357246, Ставропольский край, Минераловодский район, с. Марьины Колодцы, ул. Зелёная, д.26

2. Характеристика деятельности организации на объекте

- 2.1. Сфера деятельности: образование;
- 2.2. Виды оказываемых услуг: ведение образовательной деятельности;
- 2.3. Форма оказания услуг: на объекте, на дому;
- 2.4. Категории обслуживаемого населения по возрасту: дети;
- 2.5. Категории обслуживаемых инвалидов: нет;
- 2.6. Плановая мощность (посещаемость в день): 319;

3. Состояние доступности объекта

- 3.1. Путь следования к объекту пассажирским транспортом (описать маршрут движения с использованием пассажирского транспорта) Школьный автобус к стоянке объекта,
наличие адаптированного пассажирского транспорта к объекту нет

3.2. Путь к объекту от ближайшей остановки пассажирского транспорта:

3.2.1. расстояние до объекта от остановки транспорта 30 м

3.2.2. время движения (пешком) 1 мин.

3.2.3. наличие выделенного от проезжей части пешеходного пути (да, нет)

3.2.4. Перекрестки: нерегулируемые; регулируемые, со звуковой сигнализацией, таймером; нет

3.2.5. Информация на пути следования к объекту: акустическая, тактильная, визуальная; нет

3.2.6. Перепады высоты на пути: есть, нет (описать _____)

Их обустройство для инвалидов на коляске: да, нет (_____)

3.3. Организация доступности объекта для инвалидов - форма обслуживания

N п/п	Категория инвалидов (вид нарушения)	Вариант организации доступности объекта (формы обслуживания) <*>
1	Все категории инвалидов и МГН	Б
	в том числе инвалиды:	
2	передвигающиеся на креслах-колясках	Б
3	с нарушениями опорно-двигательного аппарата	ДУ
4	с нарушениями зрения	ДУ
5	с нарушениями слуха	ДУ
6	с нарушениями умственного развития	ДУ

<*> Указывается один из вариантов: "А", "Б", "ДУ", "ВНД".

3.4. Состояние доступности основных структурно-функциональных зон

N п/п	Основные структурно-функциональные зоны	Состояние доступности, в том числе для основных категорий инвалидов <***>
1	Территория, прилегающая к зданию (участок)	ДП-В
2	Вход (входы) в здание	ДП-В
3	Путь (пути) движения внутри здания (в т.ч. пути эвакуации)	ДП-И(О,Г,С,У,)
4	Зона целевого назначения здания (целевого посещения объекта)	ДП-И(О,Г,С,У,)
5	Санитарно-гигиенические помещения	ДЧ-И(Г,С,У)

6	Система информации и связи (на всех зонах)	ДП-И(О,Г,У,)
7	Пути движения к объекту (от остановки транспорта)	ДЧ-В

<*> Указывается: ДП-В - доступно полностью всем; ДП-И (К, О, С, Г, У) - доступно полностью избирательно (указать категории инвалидов); ДЧ-В - доступно частично всем; ДЧ-И (К, О, С, Г, У) - доступно частично избирательно (указать категории инвалидов); ДУ - доступно условно, ВНД - недоступно.

3.5. ИТОГОВОЕ ЗАКЛЮЧЕНИЕ о состоянии доступности ОСИ:

Состояние доступности объекта – доступно частично всем.

4. Управленческое решение (проект)

4.1. Рекомендации по адаптации основных структурных элементов объекта:

№ п/п	Основные структурно-функциональные зоны объекта	Рекомендации по адаптации объекта (вид работы) <*>
1	Территория, прилегающая к зданию (участок)	не нуждается
2	Вход (входы) в здание	не нуждается
3	Путь (пути) движения внутри здания (в т.ч. пути эвакуации)	ремонт текущий
4	Зона целевого назначения здания (целевого посещения объекта)	ремонт текущий
5	Санитарно-гигиенические помещения	ремонт капитальный
6	Система информации на объекте (на всех зонах)	ремонт текущий
7	Пути движения к объекту (от остановки транспорта)	ремонт текущий
8	Все зоны и участки	ремонт текущий

Рекомендовано: привести дверные проёмы в соответствии с установленными требованиями; оборудовать для всех категорий инвалидов санитарно-гигиенические помещения; организовать информационную поддержку для всех категорий инвалидов .

<*> Указывается один из вариантов (видов работ): не нуждается; ремонт (текущий, капитальный); индивидуальное решение с ТСП; технические решения невозможны - организация альтернативной формы обслуживания.

4.2. Период проведения работ

4.3. Ожидаемый результат (по состоянию доступности) после выполнения работ по адаптации _____

Оценка результата исполнения программы, плана (по состоянию доступности)

4.4. Для принятия решения требуется, не требуется (нужное подчеркнуть):

4.4.1. согласование на Комиссии _____

(наименование Комиссии по координации деятельности в сфере обеспечения доступной среды жизнедеятельности для инвалидов и других МГН)

4.4.2. согласование работ с надзорными органами (в сфере проектирования и строительства, архитектуры, охраны памятников, другое - указать)

4.4.3. техническая экспертиза; разработка проектно-сметной документации;

4.4.4. согласование с вышестоящей организацией (собственником объекта);

4.4.5. согласование с общественными организациями инвалидов _____;

4.4.6. другое _____.

Имеется заключение уполномоченной организации о состоянии доступности объекта (наименование документа и выдавшей его организации, дата), прилагается

4.7. Информация может быть размещена (обновлена) на Карте доступности субъекта Российской Федерации **»Жить вместе«**

(наименование сайта, портала)

5. Особые отметки

ПРИЛОЖЕНИЯ:

Результаты обследования:

- | | |
|---|---------|
| 1. Территории, прилегающей к объекту | на 1 л. |
| 2. Входа (входов) в здание | на 1 л. |
| 3. Путей движения в здании | на 2 л. |
| 4. Зоны целевого назначения объекта | на 2 л. |
| 5. Санитарно-гигиенических помещений | на 2 л. |
| 6. Системы информации (и связи) на объекте | на 1 л. |
| Поэтажные планы, паспорт БТИ | на 3 л. |
| Другое (в том числе дополнительная информация о путях движения к объекту) | |

Системы информации на объекте

Руководитель
рабочей группы директор Болгарева Е.П.

(Должность, Ф.И.О.)


(Подпись)

Члены рабочей группы преподаватель-организатор ОБЖ Кораблёв А.К.

(Должность, Ф.И.О.)

(Подпись)

председатель Профсоюзного комитета школы Коваль В.В.

(Должность, Ф.И.О.)

(Подпись)

заместитель директора по АХР Болгарева Е.Н.

(Должность, Ф.И.О.)

(Подпись)

Председатель Управляющего совета школы Тимченко С.В.

(Должность, Ф.И.О.)

(Подпись)

В том числе:

представители общественных

организаций инвалидов _____

(Должность, Ф.И.О.) (Подпись)

представители организации,

расположенной на объекте _____

(Должность, Ф.И.О.) (Подпись)

Директор МКУ «Центр ФХО СО МГО» Курбатов С.В.

(Должность, Ф.И.О.)

(Подпись)

I. Результаты обследования:

1. Территории, прилегающей к зданию (участка)
МБОУ СОШ №7 с. Марьины Колодцы, ул. Зелёная, 26

N п/п	Наименование функционально-планировочного элемента	Наличие элемента	Выявленные нарушения и замечания		Работы по адаптации объектов	
		есть/ нет	Содержание	Значимо для инвалида (категория)	Содержание	Виды работ
1.1	Вход (входы) на территорию	Есть				
1.2	Путь (пути) движения на территории	Есть				
1.3	Лестница (наружная)	Есть				
1.4	Пандус (наружный)	Есть				
1.5	Автостоянка и парковка	Есть				
	ОБЩИЕ требования к зоне					

II. Заключение по зоне:

Наименование структурно-функциональной зоны	Состояние доступности <*> (к пункту 3.4 Акта обследования ОСИ)	Рекомендации по адаптации (вид работы) <***> к пункту 4.1 Акта обследования ОСИ
Территория прилегающая к зданию	ДП-В	не нуждается

<*> Указывается: ДП-В - доступно полностью всем; ДП-И (К, О, С, Г, У) - доступно полностью избирательно (указать категории инвалидов); ДЧ-В - доступно частично всем; ДЧ-И (К, О, С, Г, У) - доступно частично избирательно (указать категории инвалидов); ДУ - доступно условно, ВНД - недоступно.

<***> Указывается один из вариантов: не нуждается; ремонт (текущий, капитальный); индивидуальное решение с ТСР; технические решения невозможны - организация альтернативной формы обслуживания.

Комментарий к заключению: территория прилегающая к зданию доступна всем категориям инвалидов

I. Результаты обследования:

2. Входа (входов) в здание

МБОУ СОШ №7 с. Марьины Колодцы, ул. Зелёная ,26
Наименование объекта, адрес

N п/п	Наименование функционально-планировочного элемента	Наличие элемента	Выявленные нарушения и замечания		Работы по адаптации объектов	
			есть/ нет	Содержание	Значимо для инвалида (категория)	Содержание
2.1	Лестница (наружная)	есть				
2.2	Пандус (наружный)	есть				
2.3	Входная площадка (перед дверью)	есть				
2.4	Дверь (входная)	есть				
2.5	Тамбур	есть				
	ОБЩИЕ требования к зоне					

II. Заключение по зоне:

Наименование структурно-функциональной зоны	Состояние доступности <*> (к пункту 3.4 Акта обследования ОСИ)	Рекомендации по адаптации (вид работы) <***> к пункту 4.1 Акта обследования ОСИ
Входа (входов) в здание	ДП-В	не нуждается

<*> Указывается: ДП-В - доступно полностью всем; ДП-И (К, О, С, Г, У) - доступно полностью избирательно (указать категории инвалидов); ДЧ-В - доступно частично всем; ДЧ-И (К, О, С, Г, У) - доступно частично избирательно (указать категории инвалидов); ДУ - доступно условно, ВНД - недоступно.

<***> Указывается один из вариантов: не нуждается; ремонт (текущий, капитальный); индивидуальное решение с ТСР; технические решения невозможны - организация альтернативной формы обслуживания.

Комментарий к заключению: зона входа (входов) в здание доступна всем категориям инвалидов

I. Результаты обследования:

3. Пути (путей) движения внутри здания
(в т.ч. путей эвакуации)

МБОУ СОШ №7 с. Марьины Колодцы, ул. Зелёная ,26
Наименование объекта, адрес

N п/п	Наименование функционально-планировочного элемента	Наличие элемента	Выявленные нарушения и замечания		Работы по адаптации объектов	
			есть/ нет	Содержание	Значимо для инвалида (категория)	Содержание
3.1	Коридор (вестибюль, зона ожидания, галерея, балкон)	есть	Отсутствуют информационные таблички о препятствиях	О,К,С,У	Установить информационные таблички о препятствиях	ремонт текущий
3.2	Лестница (внутри здания)	есть	Не оборудована подъемниками	К, О, С	Установить невозможно	ТРН
3.3	Пандус (внутри здания)	нет				
3.4	Лифт пассажирский (или подъемник)	нет				
3.5	Дверь	есть				
3.6	Пути эвакуации (в т.ч. зоны безопасности)	есть				
	ОБЩИЕ требования к зоне		Отсутствует предупредительная информация о препятствиях Отсутствуют тактильные предупреждающие полосы, вставки перед дверными проёмами	К, О, С, Г	Установить предупредительную информацию о препятствиях Установить тактильные предупреждающие полосы, вставки перед дверными проемами	Ремонт текущий

II. Заключение по зоне:

Наименование структурно-функциональной зоны	Состояние доступности <*> (к пункту 3.4 Акта обследования ОСИ)	Рекомендации по адаптации (вид работы) <***> к пункту 4.1 Акта обследования ОСИ
Пути (путей) движения внутри здания (в т.ч. путей эвакуации)	ДП-И(О,Г,С,У,)	Текущий ремонт, организация альтернативной формы обслуживания

Пути (путей) движения внутри ДЧ-В №8 текущий ремонт, здания
 <*> Указывается: ДП-В - доступно полностью всем; ДП-И (К, О, С, Г, У) - доступно полностью избирательно (указать категории инвалидов); ДЧ-В - доступно частично всем; ДЧ-И (К, О, С, Г, У) - доступно частично избирательно (указать категории инвалидов); ДУ - доступно условно, ВНД - недоступно.
 <***> Указывается один из вариантов: не нуждается; ремонт (текущий, капитальный); индивидуальное решение с ТСР; технические решения невозможны - организация альтернативной формы обслуживания.

Комментарий к заключению: Пути (путей) движения внутри здания доступно всем, кроме инвалидов (К) из за внутренней лестницы.

I. Результаты обследования:

4. Зоны целевого назначения здания
(целевого посещения объекта)

Вариант I - зона обслуживания инвалидов

МБОУ СОШ №7 с. Марьины Колодцы, ул. Зелёная ,26

Наименование объекта, адрес

N п/п	Наименование функционально-планировочного элемента	Наличие элемента	Выявленные нарушения и замечания		Работы по адаптации объектов	
		есть/нет	Содержание	Значимо для инвалида (категория)	Содержание	Виды работ
4.1	Кабинетная форма обслуживания	есть				
4.2	Зальная форма обслуживания	есть				
4.3	Прилавочная форма обслуживания	нет				
4.4	Форма обслуживания с перемещением по маршруту	нет				
4.5	Кабина индивидуального обслуживания	нет				
	ОБЩИЕ требования к зоне		Отсутствуют информирующие обозначения помещений	С	Установить информирующие обозначения помещений с дублирующими рельефными знаками	Ремонт текущий

II. Заключение по зоне:

Наименование структурно-функциональной зоны	Состояние доступности <*> (к пункту 3.4 Акта обследования ОСИ)	Рекомендации по адаптации (вид работы) <*> к пункту 4.1 Акта обследования ОСИ
Зоны целевого назначения здания (целевого посещения объекта)	ДП-И(О,Г,С,У,)	Ремонт текущий

<*> Указывается: ДП-В - доступно полностью всем; ДП-И (К, О, С, Г, У) - доступно полностью избирательно (указать категории инвалидов); ДЧ-В - доступно частично всем; ДЧ-И (К, О, С, Г, У) - доступно частично избирательно (указать категории инвалидов); ДУ - доступно условно, ВНД - недоступно.

<***> Указывается один из вариантов: не нуждается; ремонт (текущий, капитальный); индивидуальное решение с ТСР; технические решения невозможны - организация альтернативной формы обслуживания .

Комментарий к заключению: Зоны целевого назначения здания нуждается в модернизации.

I. Результаты обследования:

5. Санитарно-гигиенических помещений

МБОУ СОШ №7 с. Марьины Колодцы, ул. Зелёная ,26

Наименование объекта, адрес

N п/п	Наименование функционально-планировочного элемента	Наличие элемента	Выявленные нарушения и замечания		Работы по адаптации объектов	
			есть/ нет	Содержание	Значимо для инвалида (категория)	Содержание
5.1	Туалетная комната	есть	Ширина дверных проемов не соответствует норме Отсутствует кнопка вызова Отсутствуют унитазы, имеющие опору для спины Отсутствуют поручни, штанги, откидные сиденья	Все категории	Расширение дверных проемов возможно только при реконструкции и здания Оборудоване кнопкой вызова Оборудовать унитазами имеющими опору для спины Оборудовать поручнями, штангами, откидными сиденьями	Капитальный ремонт
5.2	Душевая/ванная комната	нет				
5.3	Бытовая комната (гардеробная)	есть				
	ОБЩИЕ требования к зоне					

II. Заключение по зоне:

Наименование структурно-функциональной зоны	Состояние доступности <*> (к пункту 3.4 Акта обследования ОСИ)	Рекомендации по адаптации (вид работы) <***> к пункту 4.1 Акта обследования ОСИ
Туалетная комната	ДЧ-И(Г,С,У)	Ремонт капитальный

<*> Указывается: ДП-В - доступно полностью всем; ДП-И (К, О, С, Г, У) - доступно полностью избирательно (указать категории инвалидов); ДЧ-В - доступно частично всем; ДЧ-И (К, О, С, Г, У) - доступно частично избирательно (указать категории инвалидов); ДУ - доступно условно, ВНД - недоступно.

<***> Указывается один из вариантов: не нуждается; ремонт (текущий, капитальный); индивидуальное решение с ТСР; технические решения невозможны - организация альтернативной формы обслуживания.

Комментарий к заключению: Туалетная комната нуждается в капитальном ремонте.

I. Результаты обследования:

6. Системы информации на объекте

МБОУ СОШ №7 с. Марьины Колодцы, ул. Зелёная ,26
Наименование объекта, адрес

Наименование функционально-планировочного элемента	Наличие элемента	Выявленные нарушения и замечания		Работы по адаптации объектов	
	есть/нет	Содержание	Значимо для инвалида (категория)	Содержание	Виды работ
Визуальные средства	есть				
Акустические средства	нет				
Тактильные средства	нет	Отсутствуют предупреждающие тактильные средства об опасностях	С	Установить предупреждающие тактильные средства об опасностях	Ремонт текущий
ОБЩИЕ требования к зоне					

II. Заключение по зоне:

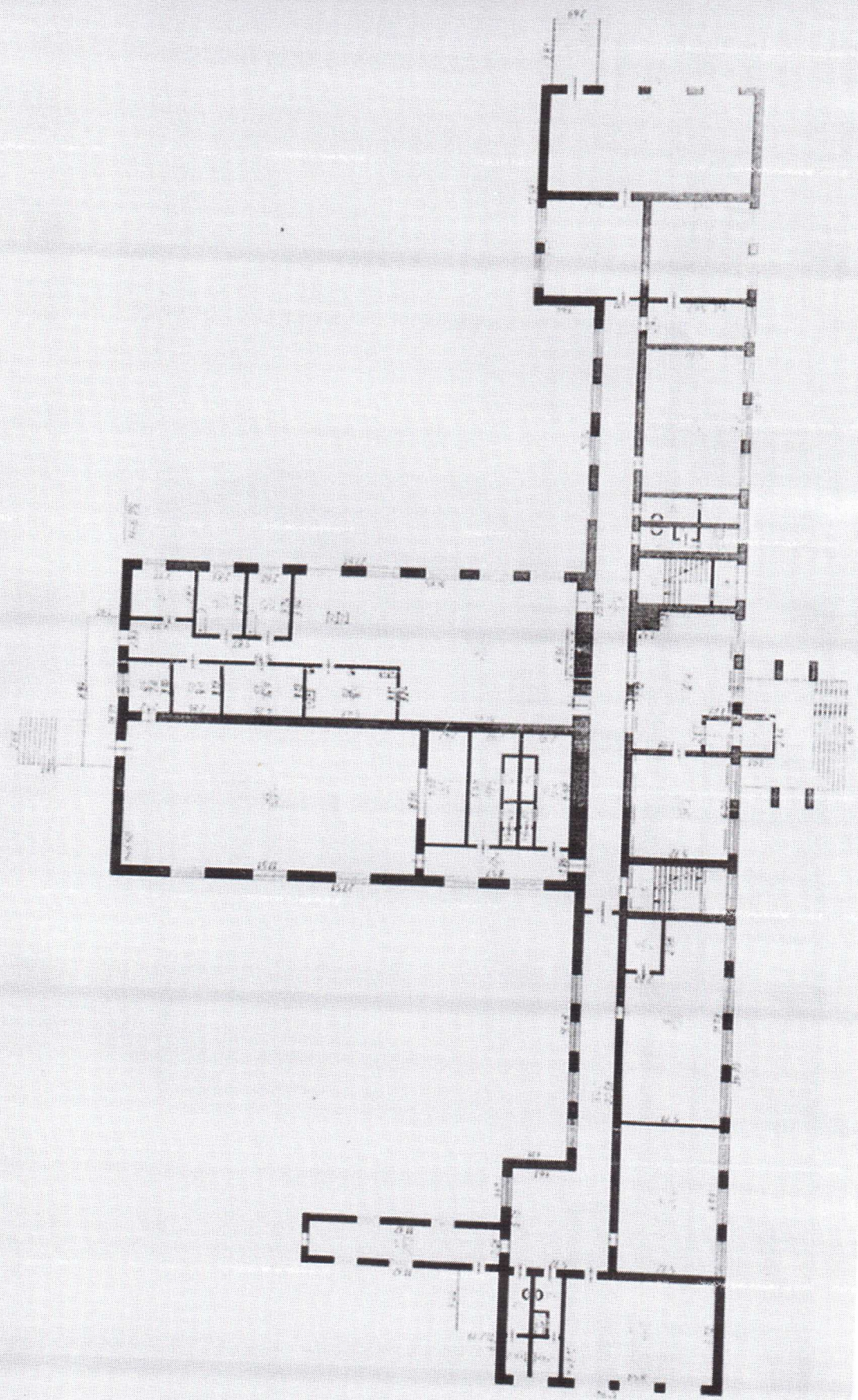
Наименование структурно-функциональной зоны	Состояние доступности <*> (к пункту 3.4 Акта обследования ОСИ)	Рекомендации по адаптации (вид работы) <***> к пункту 4.1 Акта обследования ОСИ
Системы информации на объекте	ДП-И(О,Г,У,)	Ремонт текущий

<*> Указывается: ДП-В - доступно полностью всем; ДП-И (К, О, С, Г, У) - доступно полностью избирательно (указать категории инвалидов); ДЧ-В - доступно частично всем; ДЧ-И (К, О, С, Г, У) - доступно частично избирательно (указать категории инвалидов); ДУ - доступно условно, ВНД - недоступно.

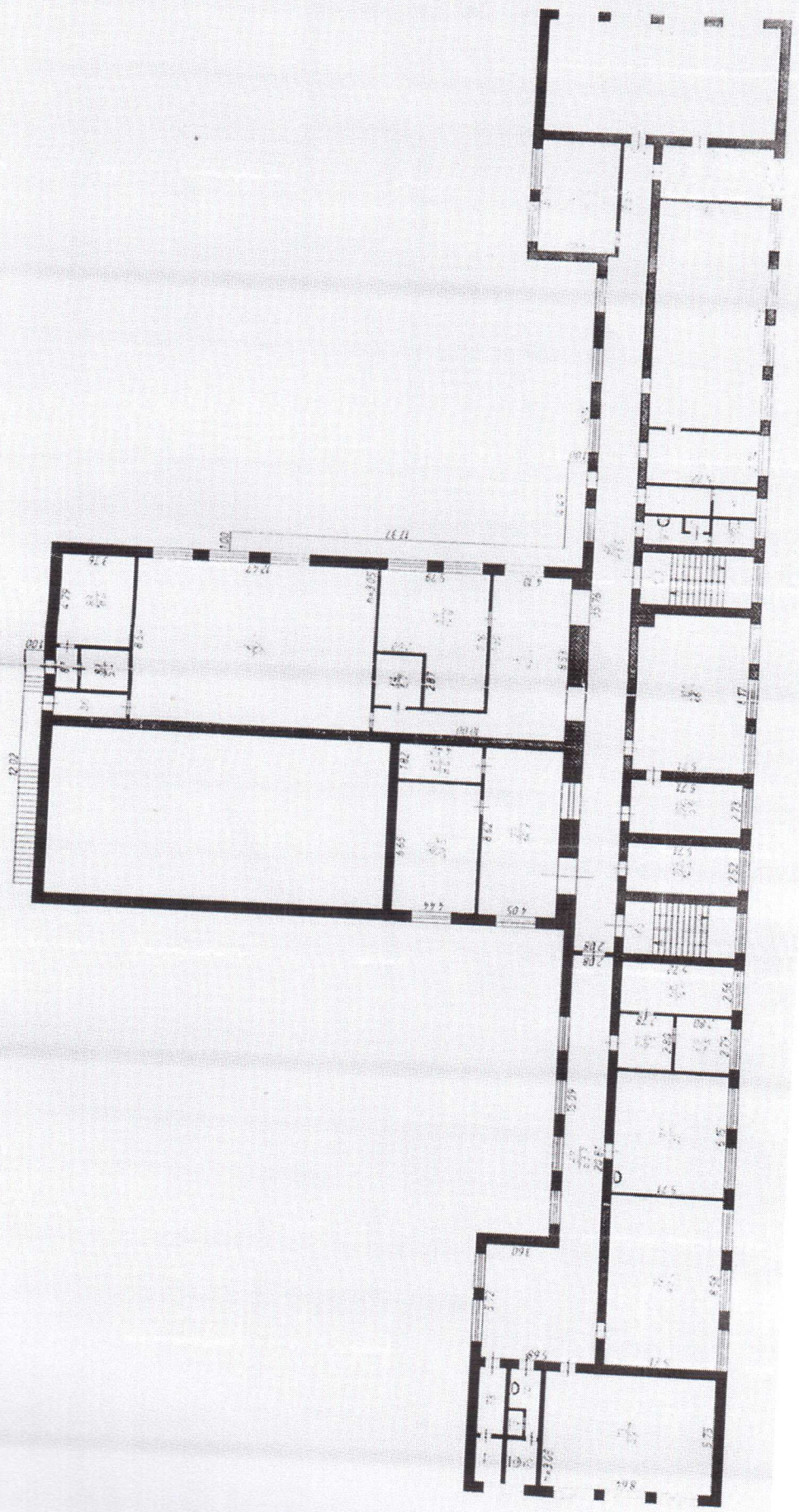
<***> Указывается один из вариантов: не нуждается; ремонт (текущий, капитальный); индивидуальное решение с ТСР; технические решения невозможны - организация альтернативной формы обслуживания.

Комментарий к заключению: **Системы информации на объекте нуждается в дооснащении.**

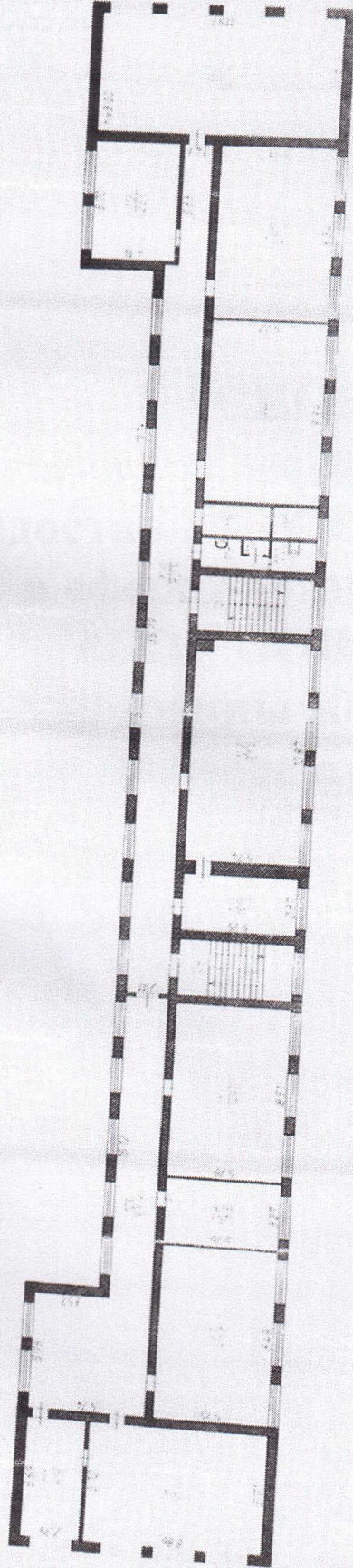
Поэтажный план
1 этаж



Позтажный план
2 этаж



Позтажний план
3 этаж



Пронумеровано и прошнуровано 24 страниц

Директор
МБОУ СОШ №7
с. Марьяны, Колодцы

Г.П. Болгарева



Handwritten mark resembling the number 24.